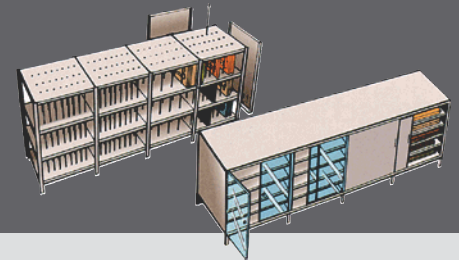


Archivschränke



Kurzbeschreibung

Das Depotschrank-Standardprogramm wurde speziell für Studien- und Depotsammlungen in Museen, Universitäten und Lehranstalten entwickelt. Es zeichnet sich durch hohe Stabilität, konservatorische Eignung und vielseitige Variationsmöglichkeiten aus.

Der Grundaufbau besteht aus einem geschweißten Stahlprofilrahmen, der durch Boden und Deckel miteinander verbunden wird.

Die Vier-Punkt-Auflage der Inneneinrichtung lässt sich um je 30mm in der Höhe verstellen. Zur Standardausstattung gehören vier Stahlblech-Zwischenböden.

Die Türen werden als Flügel- oder Schiebetür entweder in 8mm-Float-Glas- oder Stahlblech geliefert.

Alle Blechteile werden aus galvanisch verzinktem Stahlblech gefertigt.

Die Lackierung erfolgt mit einem Zweikomponentenlack; Farbton nach Wahl gemäss der RAL-Tabelle.

Grundsätzlich sind vielfältige Schrank- und Regalsysteme - je nach Kundenspezifikation und konservatorischen Belangen - lieferbar.

Mehr Raum
für Ihre Exponate
für Ihre Exponate